

DEURNE EKSTERLAER

**LOT  
212**

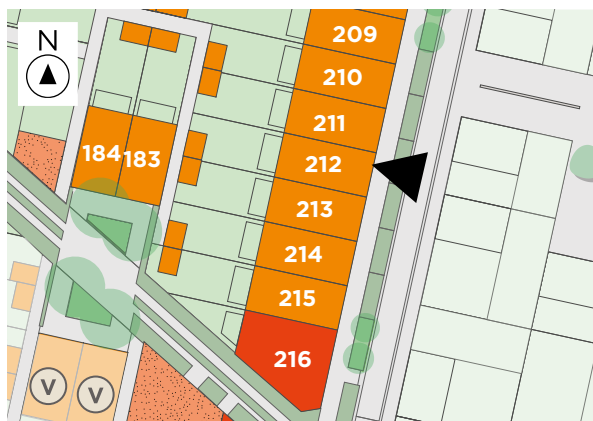
# **GESLOTEN BEBOUWING MET 3 SLAAPKAMERS**

Inclusief: fietsberging

Grondoppervlakte: 159 m<sup>2</sup>



## **Voorgevel**



## **Situering**

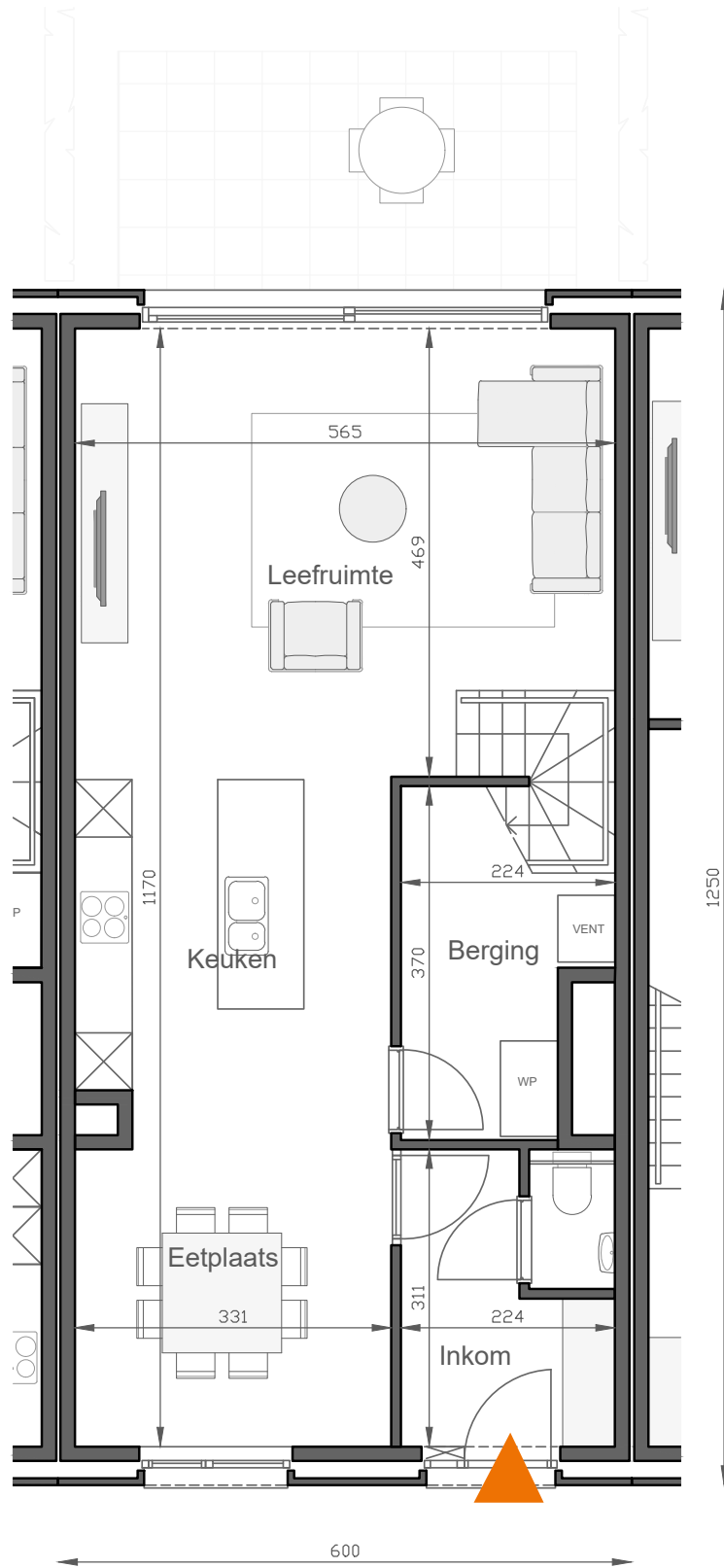
Contacteer Christophe Blassieaux

T 03 808 15 31

[www.matexi.be](http://www.matexi.be) - [antwerpen@matexi.be](mailto:antwerpen@matexi.be)



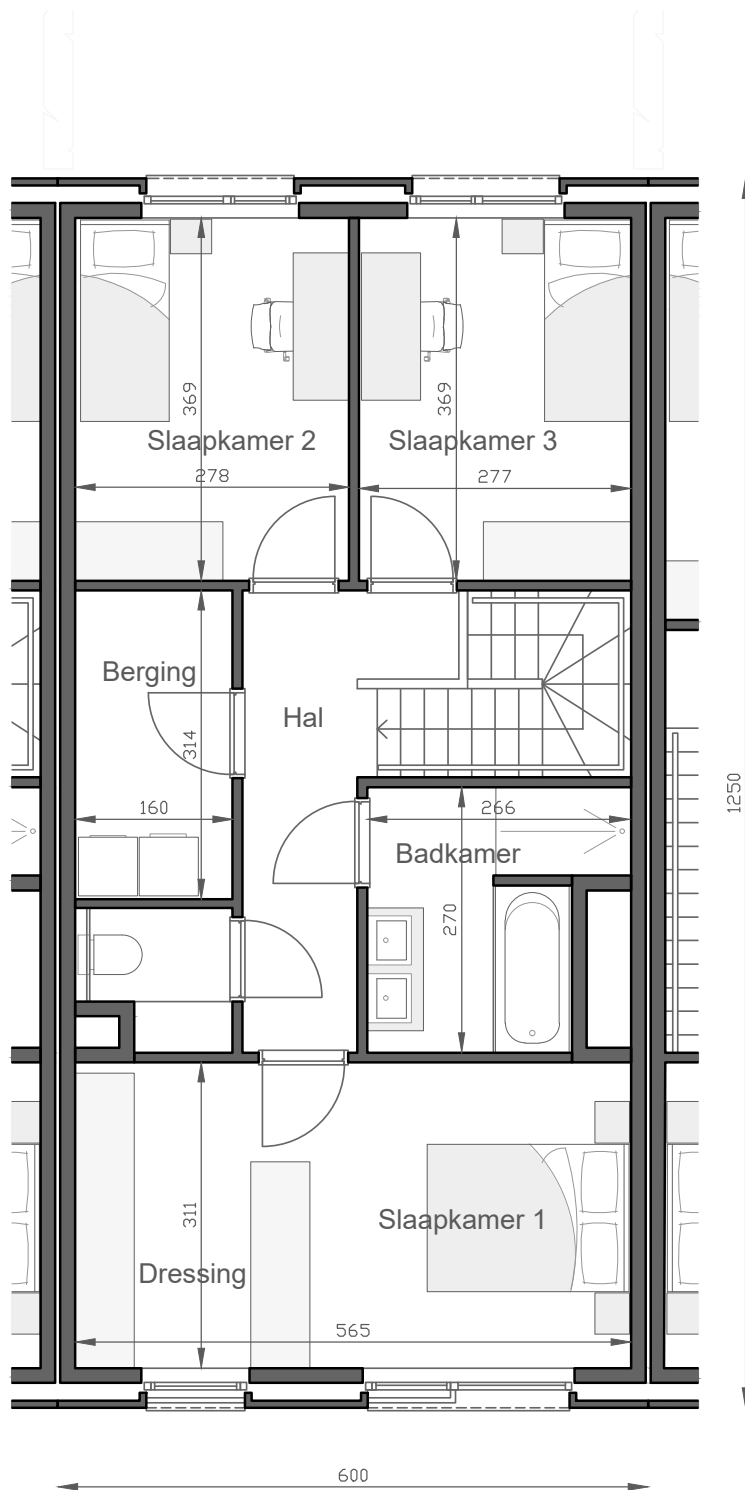
# LOT 212



## Gelijkvloers

Deze tekeningen geven een indruk v.h. project. Materialen, indeling, uitvoeringsdetails kunnen gewijzigd worden. Niet contractueel document in toep. van art. 5.2.6. VCRO: Vg - Wg gdv - gvkr - Vv. EPB-atteest beschikbaar binnen 6 maanden na voorlopige oplevering.

# LOT 212



## Tweede verdieping

Deze tekeningen geven een indruk v.h. project. Materialen, indeling, uitvoeringsdetails kunnen gewijzigd worden. Niet contractueel document in toep. van art. 5.2.6. VCRO: Vg - Wg gdv - gvkr - Vv. EPB-atteest beschikbaar binnen 6 maanden na voorlopige oplevering.