

DEURNE EKSTERLAER

**LOT
208**

GESLOTEN BEBOUWING MET 4 SLAAPKAMERS

Inclusief: fietsberging en zonnepanelen

Grondoppervlakte: 195 m²



Voorgevel



Situering

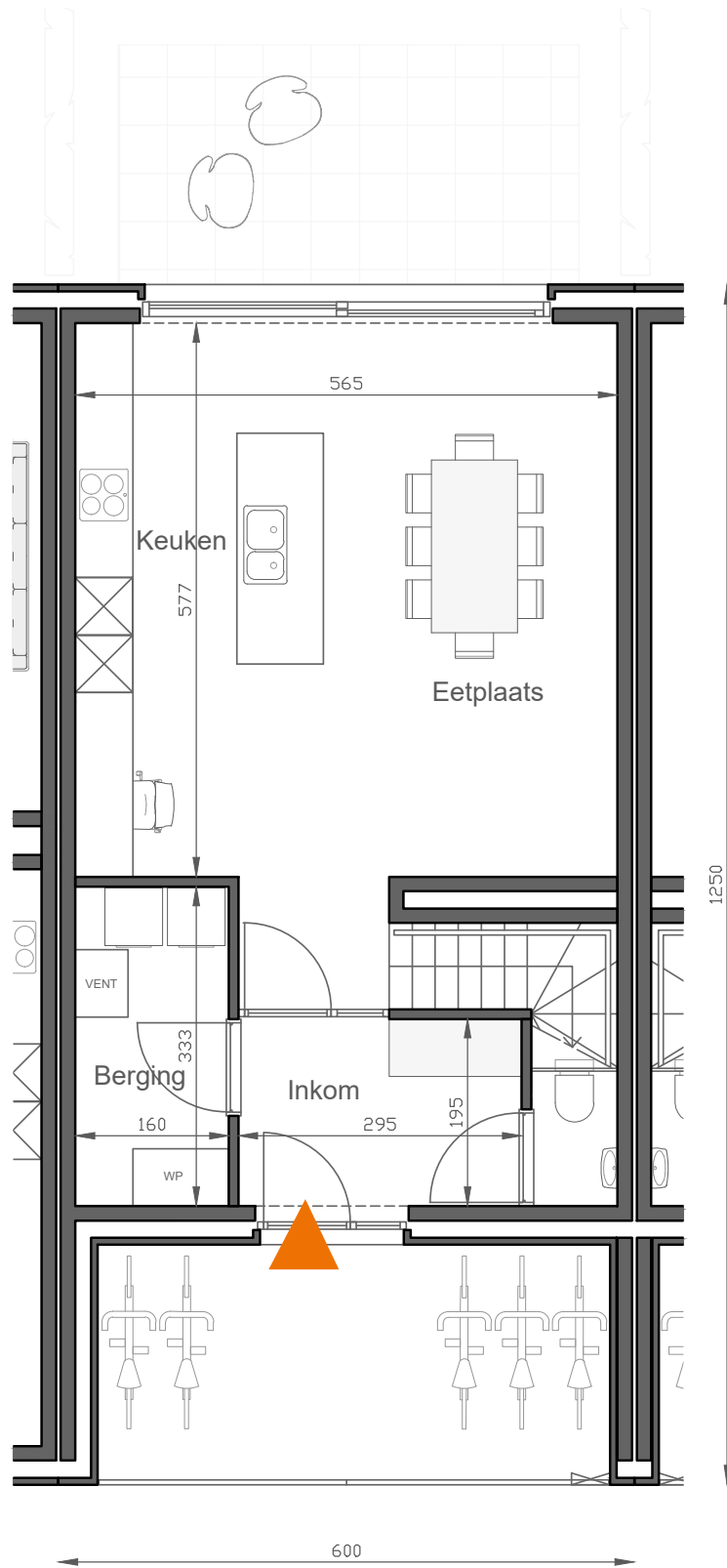
Contacteer Christophe Blassieaux

T 03 808 15 31

www.matexi.be - antwerpen@matexi.be



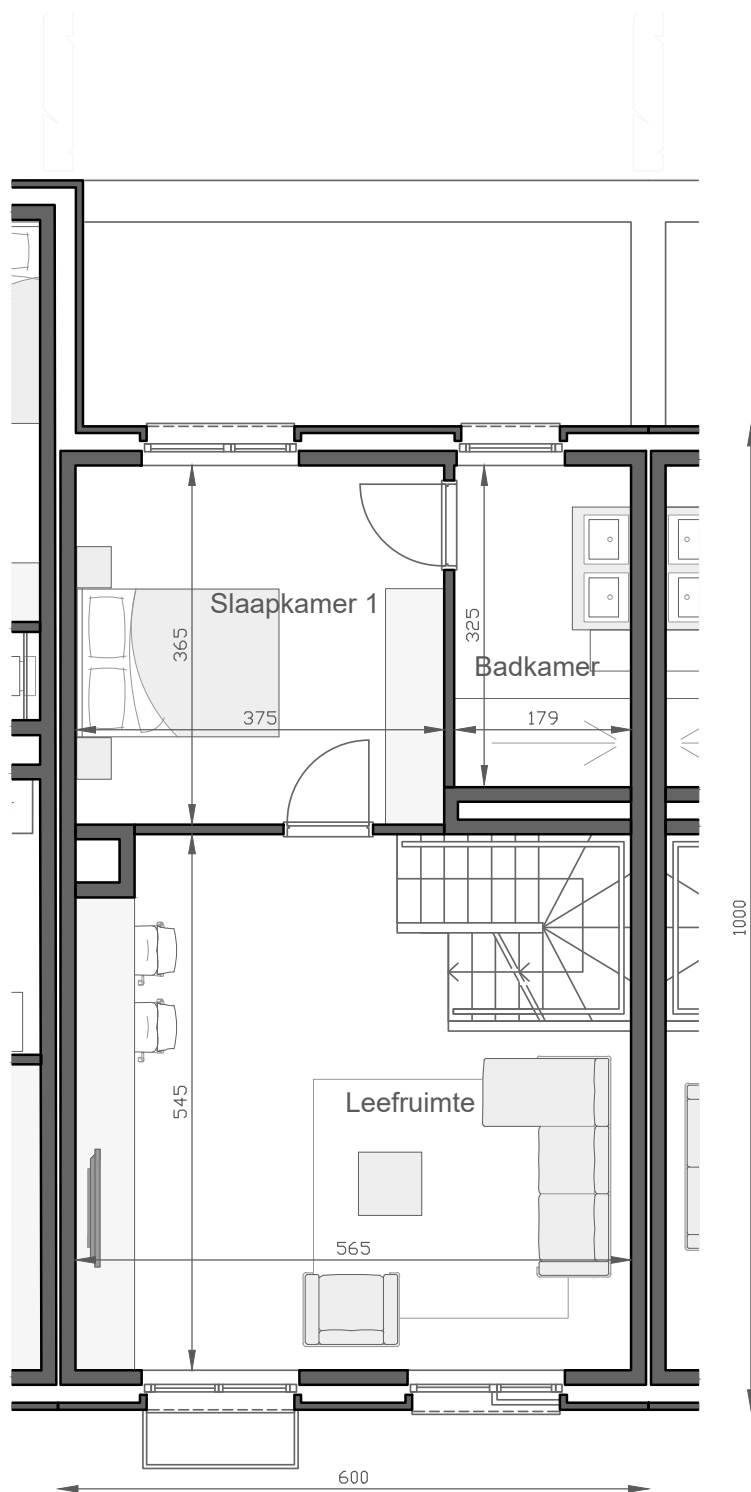
LOT
208



Gelijkvloers

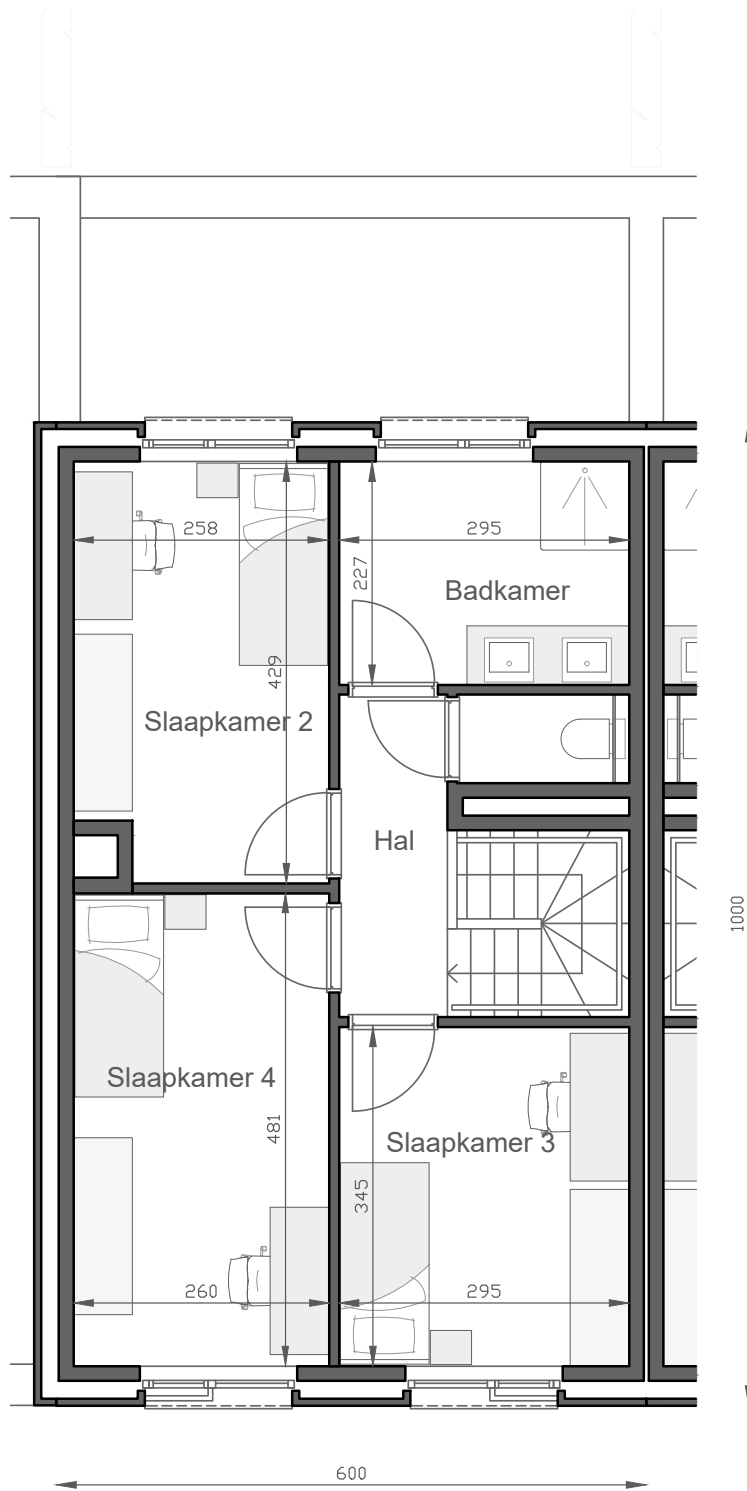
Deze tekeningen geven een indruk v.h. project. Materialen, indeling, uitvoeringsdetails kunnen gewijzigd worden. Niet contractueel document in toep. van art. 5.2.6. VCRO: Vg - Wg gdv - gvk - Vv. EPB-atteest beschikbaar binnen 6 maanden na voorlopige oplevering.

LOT
208



Eerste verdieping

LOT 208



Tweede verdieping

Deze tekeningen geven een indruk v.h. project. Materialen, indeling, uitvoeringsdetails kunnen gewijzigd worden. Niet contractueel document in toep. van art. 5.2.6. VCRO: Vg - Wg gdv - gvkr - Vv. EPB-atteest beschikbaar binnen 6 maanden na voorlopige oplevering.